

PRÍZEMIE

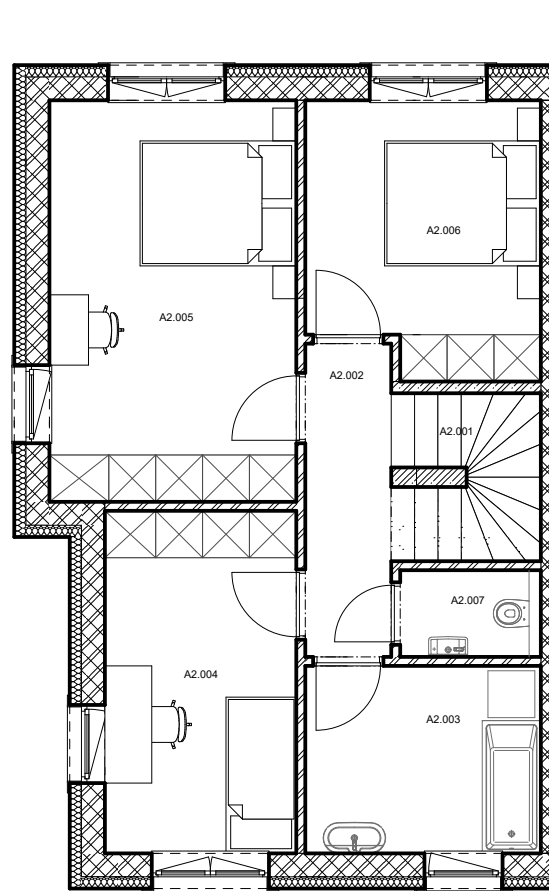
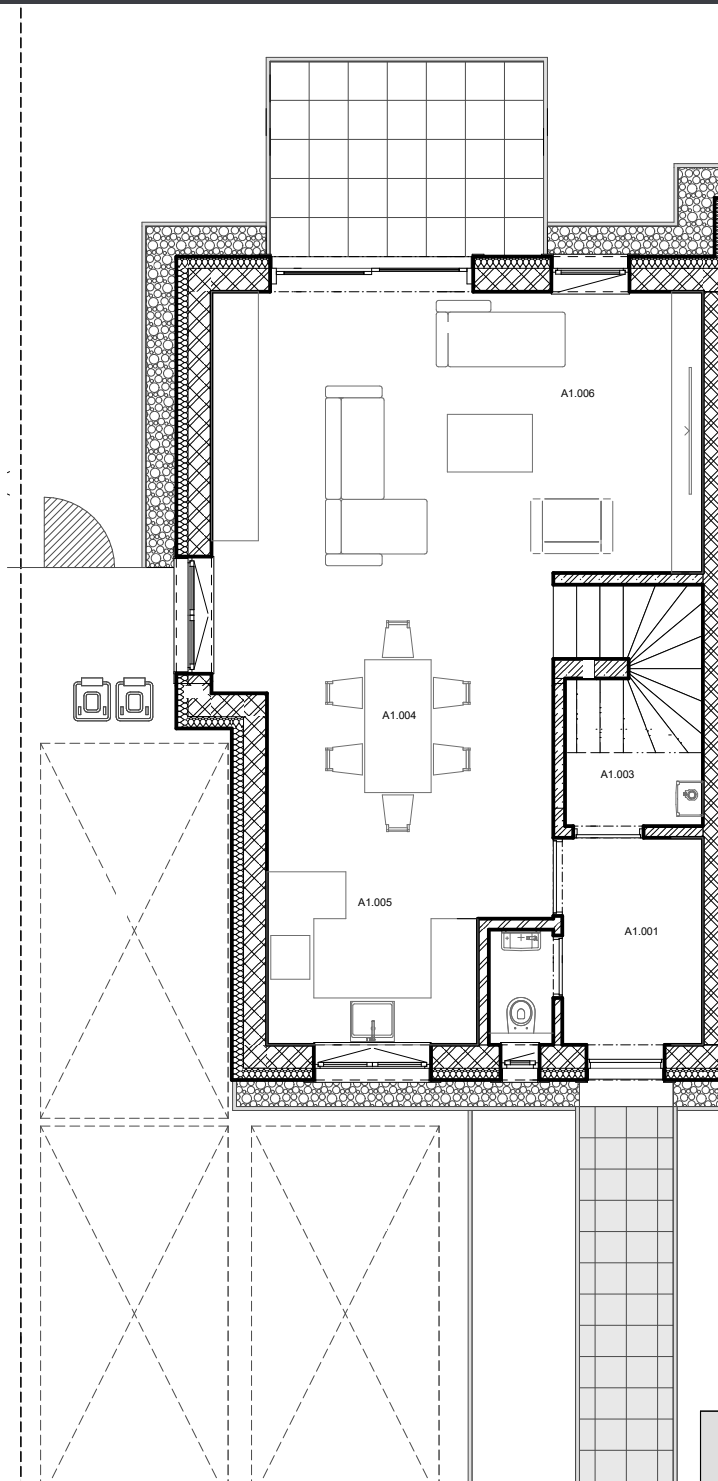
PODLAŽIE

RODINNÝ DOM 12 B

4 - izbový
počet izieb

450 m²
pozemok

157,597 m²
užit. plocha



1.NP

A1.001	Zádverie	4,770 m ²
A1.002	WC	1,217 m ²
A1.003	Technická miestnosť	3,573 m ²
A1.004	Jedáleň	10,574 m ²
A1.005	Kuchyňa	4,361 m ²
A1.006	Denná miestnosť	29,381 m ²

2.NP

A2.001	Schodisko	4,117 m ²
A2.002	Chodba	4,411 m ²
A2.003	Kúpeľňa	7,236 m ²
A2.004	Izba	10,743 m ²
A2.005	Izba	16,242 m ²
A2.006	Izba	10,125 m ²
A2.007	WC	1,998 m ²

Podkrovie

A3.001	Úložný priestor	48,848 m ²
--------	-----------------	-----------------------

157,597 m²



RÁZTOČNÁ