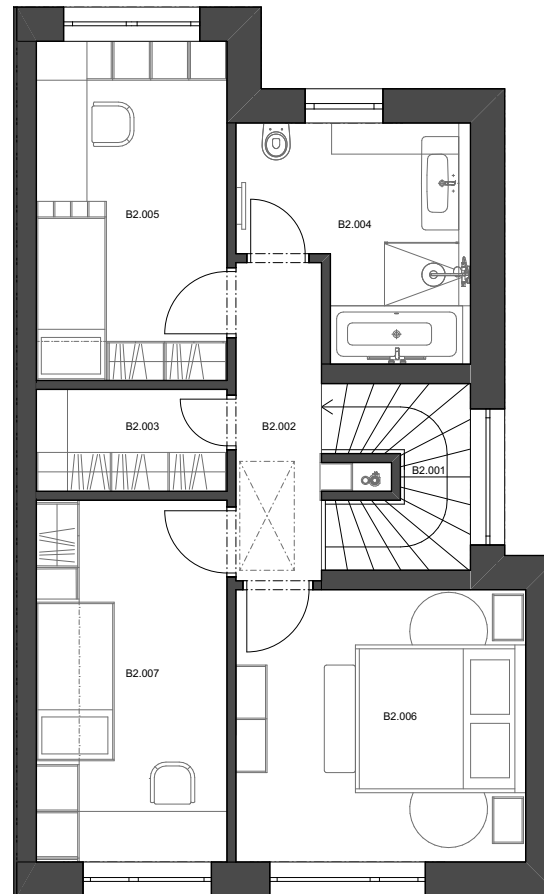
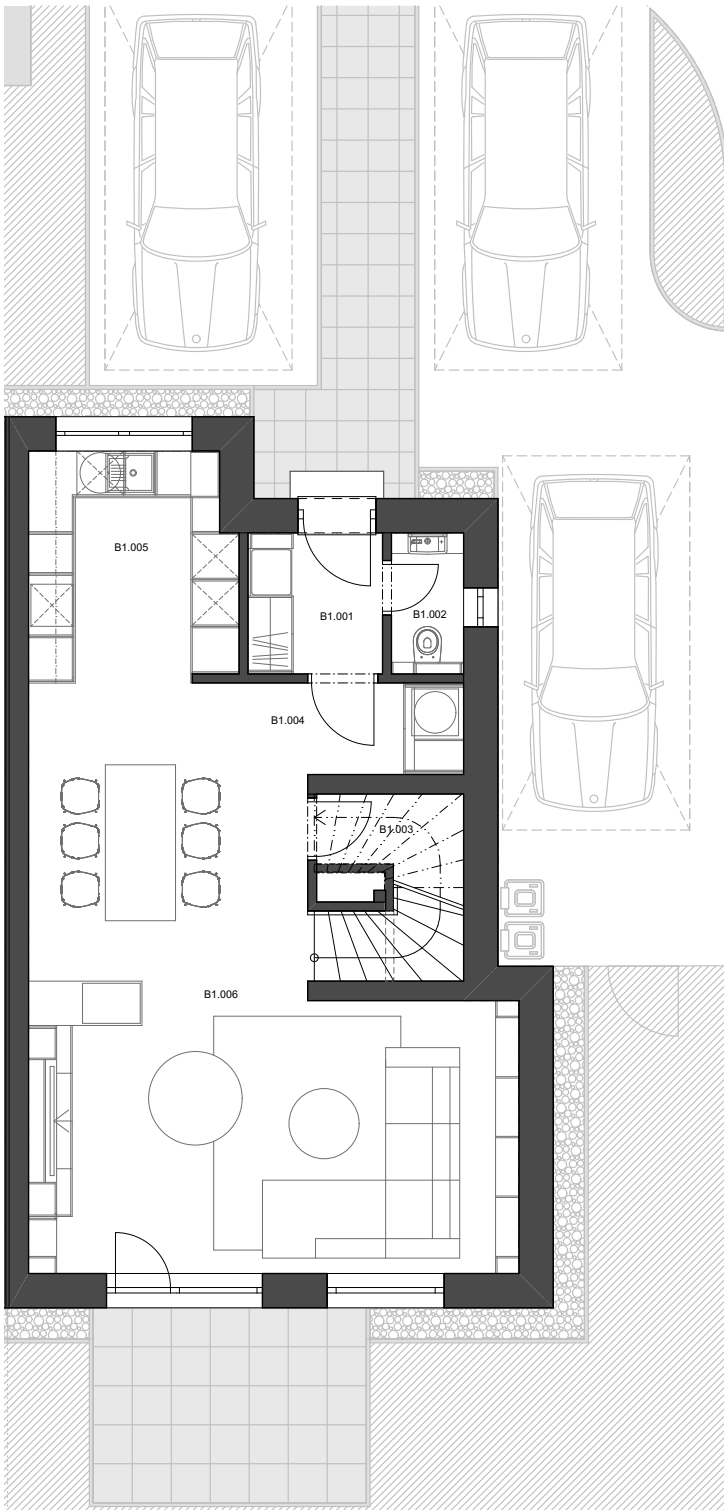


PRÍZEMIE

PODLAŽIE

RODINNÝ DOM 13 A

4 - izbový
počet izieb281 m²
pozemok146,36 m²
užit. plocha

1.NP

B1.001	Záďverie	3,12 m ²
B1.002	WC	1,67 m ²
B1.003	Technická miestnosť	2,44 m ²
B1.004	Chodba	2,35 m ²
B1.005	Kuchyňa	7,70 m ²
B1.006	Obývacia izba	36,60 m ²

2.NP

B2.001	Schodisko	3,99 m ²
B2.002	Chodba	4,50 m ²
B2.003	Šatník	3,21 m ²
B2.004	Kúpeľňa	7,62 m ²
B2.005	Izba	10,68 m ²
B2.006	Izba	13,04 m ²
B2.007	Izba	11,39 m ²

Podkrovie

B3.001	Úložný priestor	38,05 m ²
--------	-----------------	----------------------

146,36 m²RÁZT  ČNÁ