

PRÍZEMIE

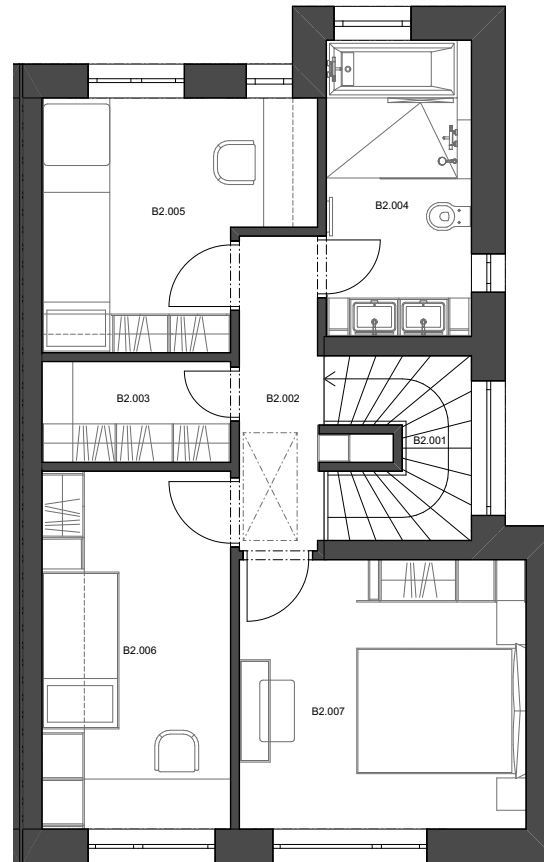
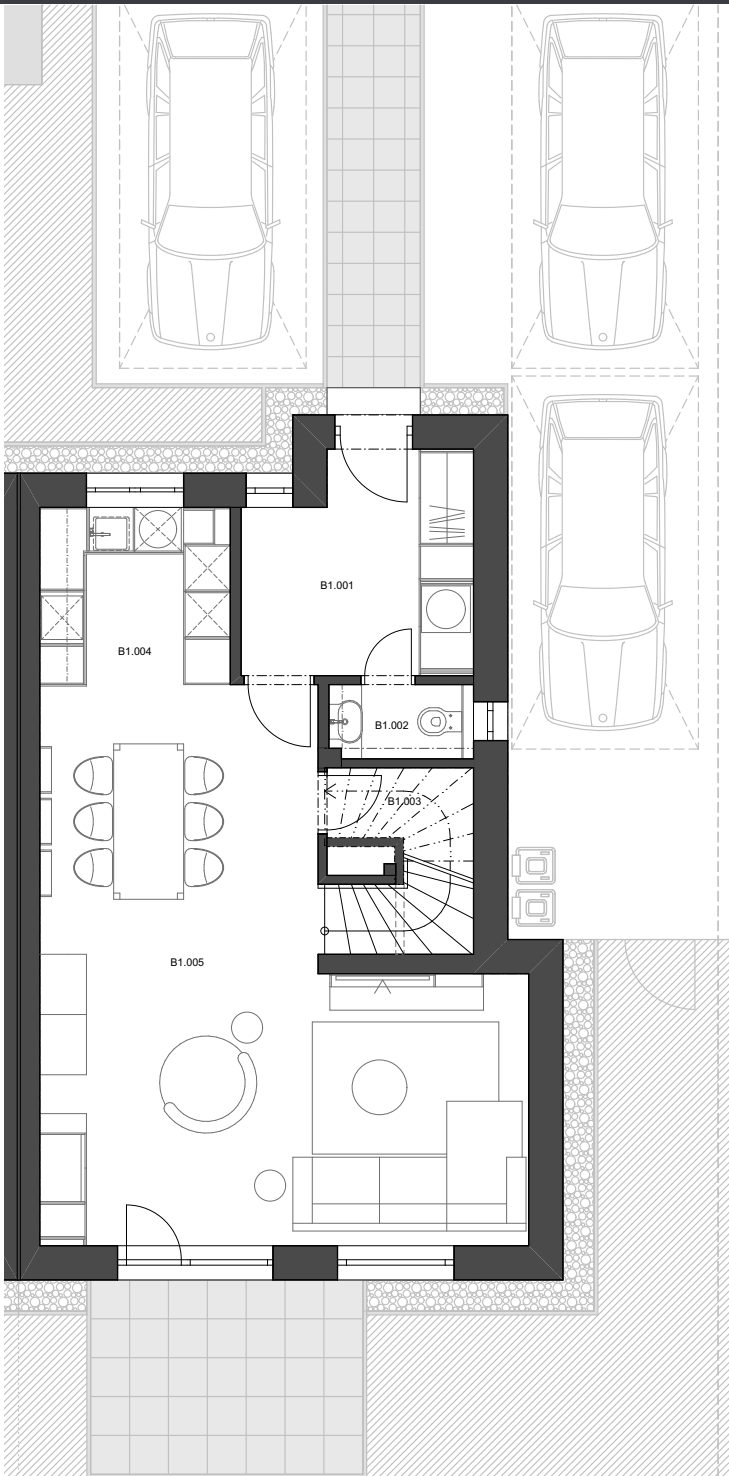
PODLAŽIE

RODINNÝ DOM 16 B

4 - izbový
počet izieb

281 m²
pozemok

142,20 m²
užit. plocha



1.NP

B1.001	Záďverie	7,89 m ²
B1.002	WC	1,74 m ²
B1.003	Technická miestnosť	2,44 m ²
B1.004	Kuchyňa	5,59 m ²
B1.005	Denná miestnosť	35,33 m ²

2.NP

B2.001	Schodisko	3,99 m ²
B2.002	Chodba	4,15 m ²
B2.003	Šatník	3,21 m ²
B2.004	Kúpeľňa	7,26 m ²
B2.005	Izba	10,01 m ²
B2.006	Izba	11,39 m ²
B2.007	Izba	13,04 m ²

Podkrovie

B3.001	Úložný priestor	36,13 m ²
--------	-----------------	----------------------

142,20 m²



RAZTČNÁ