

PRÍZEMIE

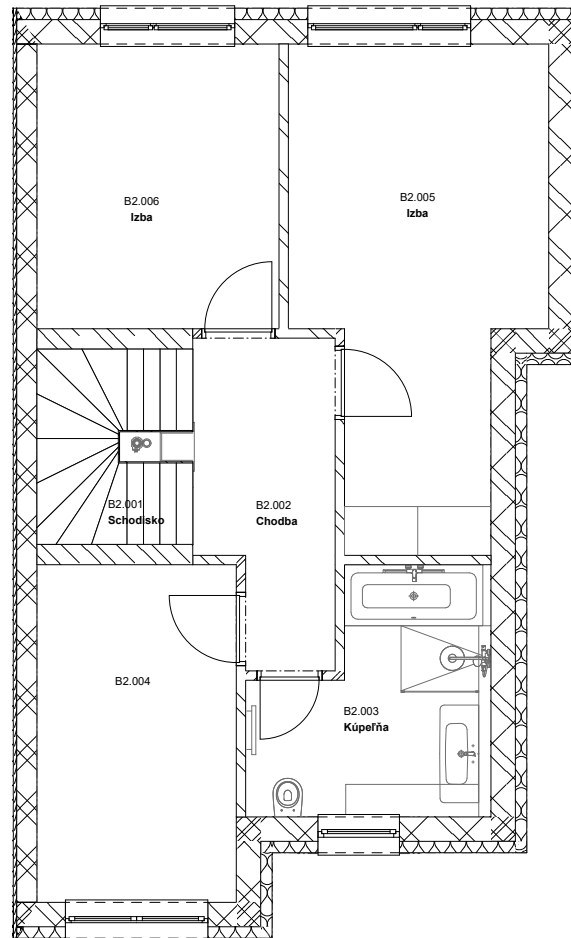
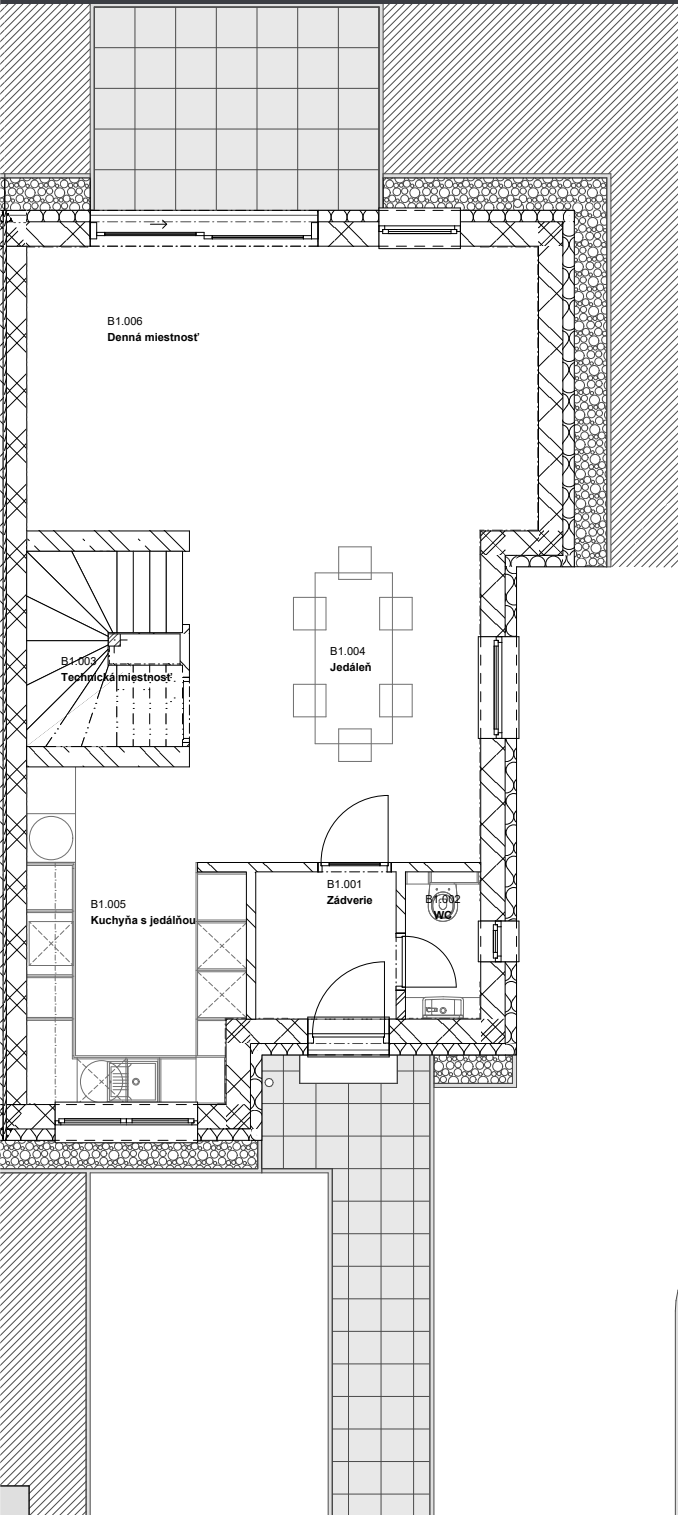
PODLAŽIE

RODINNÝ DOM 8 B

4 - izbový
počet izieb

281 m²
pozemok

157.708 m²
užit. plocha



1.NP		
B1.001	Zádvrie	3,302 m ²
B1.002	WC	1,674 m ²
B1.003	Technická miestnosť	2,588 m ²
B1.004	Jedáleň	14,589 m ²
B1.005	Kuchyňa s jedálňou	10,051 m ²
B1.006	Denná miestnosť	22,375 m ²
2.NP		
B2.001	Schodisko	3,987 m ²
B2.002	Chodba	6,234 m ²
B2.003	WC	7,621 m ²
B2.004	Kúpeľňa	10,168 m ²
B2.005	Izba	16,213 m ²
B2.006	Izba	10,413 m ²
Podkrovie		
B3.001	Úložný priestor	48,493 m ²
		157,708 m²



RAZTČNÁ