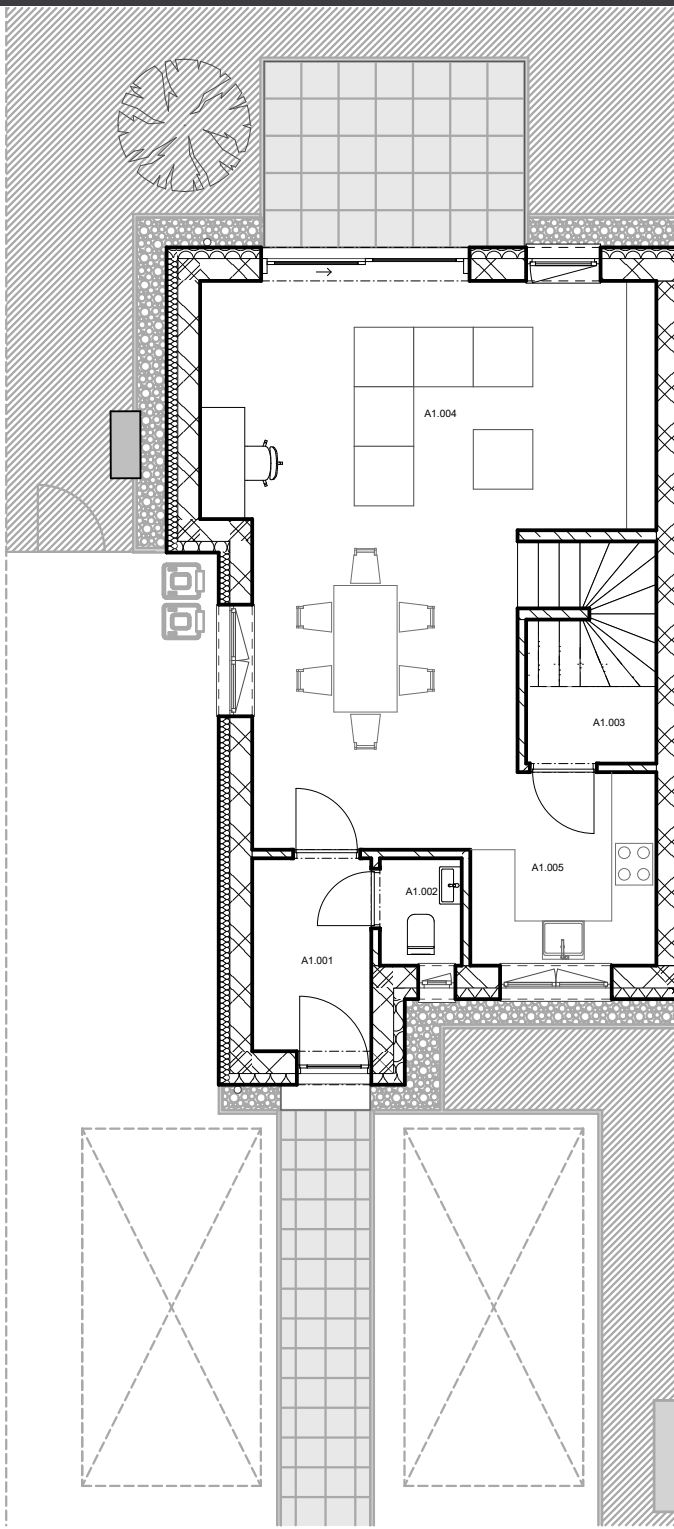
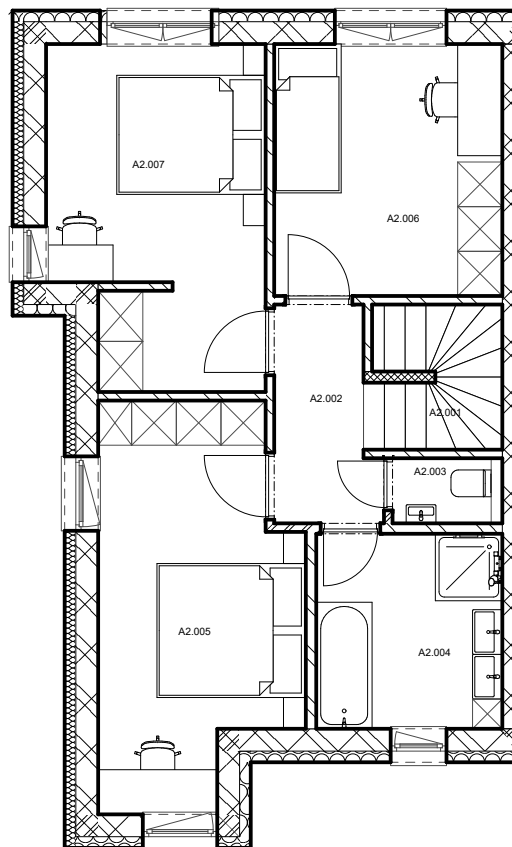


PRÍZEMIE



PODLAŽIE



RODINNÝ DOM 9 A

4 - izbový

počet izieb

282 m²

pozemok

149.963 m²

užit. plocha

1.NP		
A1.001	Zádvrie	4,148 m ²
A1.002	WC	1,587 m ²
A1.003	Technická miestnosť	3,386 m ²
A1.004	Denná miestnosť	35,071 m ²
A1.005	Kuchyňa	6,500 m ²
2.NP		
A2.001	Schodisko	3,492 m ²
A2.002	Chodba	3,769 m ²
A2.003	WC	1,291 m ²
A2.004	Kúpeľňa	6,550 m ²
A2.005	Izba	13,191 m ²
A2.006	Izba	10,375 m ²
A2.007	Izba	12,644 m ²
Podkrovie		
A3.001	Úložný priestor	47,960 m ²
		149,963 m²



RAZTČNÁ